

Akkordtariffen 2007 for murerfaget

Gyldig fra 1. 8. 2007



**AKKORDTARIFFEN 2007
FOR
MURERFAGET**

Fellesforbundet

BNL

Gyldig fra 1.8.2007

GENERELT:

Akkordtariffen er å anse som partenes felles åndsverk, og kan ikke benyttes på annen måte enn av partene bestemt, hvilket er:

- Når bedriftene kalkulerer anbud/oppdrag
- Når målekantorene regner ut arbeidslønn
- I skoleringsvirksomhet

Ingen enkeltbedrifter kan legge egne akkordutregninger i henhold til akkordtariffen, til grunn for egne lønnsutbetalinger, uten godkjenning av partenes målekantor.

Partene er enige om viktigheten av å opprettholde akkordlønssystemet og videreutvikle dette. Det er derfor viktig å ikke undergrave målekantorenes virksomhet.

INNHALDSFORTEGNELSE:

<u>DEL I: GENERELLE BESTEMMELSER</u>		Side
1.	AKKORDTARIFFEN GJELDER FOR	3
2.	BEDRIFTSVISE AVTALER	3
3.	AKKORDSEDDER	4
4.	MÅLEBREV	4
5.	ORGANISERING OG FREMDRIFT	5
6.	TILLEGG	8
7.	MÅLEREGLER	10
8.	SKISSER	12
<u>DEL II: AKKORDTARIFF</u>		
1.	MURING AV TEGL	15
2.	MURING AV BLOKKPRODUKTER	18
3.	FASTMURING AV FESTER OG FORANKRING I BAKVEGG	21
4.	TETTESJIKT, GLIDESJIKT OG FUGEARMERING	21
5.	OPPSETTING AV ISOLASJON	21
6.	MURING AV GLASSBLOKKSTEIN	22
7.	UTMURING AV GESIMS	22
8.	INNVENDIG OG UTVENDIG PUSS	23
9.	TYNNPUSS – PUSSISOLASJONSSYSTEMER	25
10.	NATURSTEIN	26
11.	LIMING OG FUGING AV VEGGFLISER	27
12.	LIMING OG FUGING AV GULVFLISER	29
13.	GULVPUSS, SAND OG SEMENT	31
14.	MEMBRAN	32
15.	RØRSAMMENHUKNINGSSTILLASER	33

DEL I: GENERELLE BESTEMMELSER

1. AKKORDTARIFFEN GJELDER FOR:

1.1 OMFANG

Akkordtariffen gjelder for murerfaget, jfr. Fellesoverenskomsten for Byggfag (FOB) kap.1 og 4.

1.2 FORUTSETNINGER

Akkordtariffens priser er inkludert blanding og transport av materialer. Det vises imidlertid til transportbestemmelsene i generelle bestemmelser.

Dersom tilretteleggingen av akkordarbeidet avviker fra forutsetningene i generelle bestemmelser skal akkordtariffen allikevel brukes. I slike tilfeller kan det forhandles jfr. FOB § 4-7 og § 4-17. Eventuelle krav må framsettes uten ugrunnet opphold.

- 1.3 Akkordtariffen er nullstilt slik at alle priser er utgående til arbeidstakerne og med innreguleringsbestemmelse i henhold til egen protokoll. Etter de årlige tarifforhandlingene per 1.april og etter FOB § 4-18, Reguleringsbestemmelse i akkordtariffene, vil nye tillegg deretter fremkomme som et påslag i prosent i forhold til akkordtariffens priser og i henhold til protokoll mellom BNL og Fellesforbundet.

2. BEDRIFTSVISE AVTALER

2.1 TILLITSVALGTES FORHANDLINGSRETT PÅ UTARIFFERT ARBEID

Partene på bedriften, dvs. bedriftens ledelse og de tillitsvalgte, med deltakelse av bas(er), kan føre forhandlinger med sikte på å lage en bedriftsvis avtale om det utarifferte arbeidet.

Det vises til Hovedavtalens kapittel 4.

2.2 AKKORDLAGETS FORHANDLINGSRETT PÅ UTARIFFERT ARBEID

Forhold som ikke er dekket av den bedriftsvis avtalen, skal det forhandles om mellom arbeidsgiver og akkordlag etter bestemmelsene i FOB § 4-7.

2.3 RÅDGIVERE

I forbindelse med de bedriftsvis forhandlinger skal så vel arbeidsgiver som tillitsvalgte på forhånd ha anledning til å rådføre seg med sine organisasjoner. Organisasjonene har ikke adgang til å gi partene pålegg vedrørende prissetting.

3. AKKORDEDEL

3.1 AKKORSEDEL GENERELT

Ved oppstart av et arbeid skal det skrives akkordsedel, jfr. FOB § 4-4.

3.2 AKKORSEDELEN SKAL MINST INNEHOLDE

- a) Bedriftens (arbeidsgivers) navn og lagbasens navn.
- b) Hvilken byggeplass eller deler av byggeplass akkordseddelen gjelder.
- c) Akkordarbeidets omfang og hva det består av, herunder dato for oppstart.
- d) Akkordlagets størrelse.
- e) Priser for utarifferte arbeider.
- f) Rutiner for kvittering av timelister og utarifferte arbeider og ansvarlig representant, jfr. Hovedavtalen § 6-3.
- g) Henviing til bedriftsvise avtaler.
- h) Sted, dato og begge parters underskrift.

3.3 RÅDGIVERE

Hvis en av partene benytter rådgivere i forbindelse med forhandlinger om akkordsedel skal den annen part på forhånd ha anledning til å rådføre seg med sin organisasjon.

4. MÅLEBREV

4.1 MÅLEBREV GENERELT

Det skal settes opp målebrev fra oppmåling av akkord etter tariffens generelle bestemmelser, priser og avtaler gjort i akkordseddelen.

4.2 MÅLEBREVETS FORSIDE

Målebrevets forside skal inneholde blant annet følgende opplysninger:

- a) Bedriftens (arbeidsgiverens) navn og lagbasen(e)s navn.
- b) Hvilken byggeplass eller deler av byggeplassen målebrevet gjelder.
- c) Der det foreligger prosjektnummer skal dette oppgis.
- d) Navnet på målekontoret og oppmåleren(e) og hvem som eventuelt har vært bedriftens representant ved målingen, ved siden av lagets representant.
- e) Dato for reklamasjonsfrist, jfr. FOB § 4-15, og opplysning om at eventuell reklamasjon skal være skriftlig.
- f) Sted og dato for utstedelse av målebrevet.

4.3 KRAV TIL OPPSETT AV MÅLEBREV

- a) Målebrevet skal være lesbart med maskinskrevet utskrift.
- b) Målebrevet skal settes opp oversiktlig og hensiktsmessig.
- c) Målebrevet skal settes opp med nummererte poster.
- d) Alle avtalepriser skal fremkomme særskilt, og uten påslag.

4.4 KRAV TIL AKKORDOPPGJØRSSKJEMA

- a) Oppgjørssum med angivelse av målesum og sum avtalte timer/priser i akkorden.
- b) Akkordlagets timer: Lagets totale timer, dagtidstimer, beordrede timer/administrasjonstimer før og etter omregning av lærlinger/murarbeidere
- c) Forskudd, ekstra forskudd og etterskudd totalt og for den enkelte deltager i akkorden.
- d) Arbeidstakers (lærlinger og murarbeidere) prosentvise andel i akkorden.

5. ORGANISERING OG FREMDRIFT

5.1 LEDELSE

Laget ledes av en bas, jfr. FOB § 4-3. Godtgjøring av bas vises til FOB § 2.11.

Når en fastlønnet formann deltar i akkordarbeid, skal det skje på samme vilkår som de øvrige arbeidstakerne i akkordlaget.

5.2 PLANLEGGING

Akkordtariffens priser forutsetter at arbeidet er godt planlagt og kan skje mest mulig sammenhengende og rasjonelt.

5.3 INFORMASJON

Arbeidsgiverrepresentanten skal tidligst mulig før arbeidene starter rådføre seg med basen og utveksle informasjon. Nødvendige framdriftsmøter / basmøter bør avholdes underveis mellom bas og arbeidsgiverrepresentant. Andre ordninger for å sikre god planlegging, kan avtales på bedriften.

Aktuelle momenter å gjennomgå er blant annet:

- a) Framdriftsplaner, riggplaner, produksjonsplaner og bemanningsbehov.
- b) Tegningsmateriell, beskrivelser og eventuelt spesielle krav til utførelse.
- c) Kvalitetsikringsystemet, herunder sikre at tegningsrevisjoner og endringslister er ivaretatt.
- d) Ivareta arbeidsmiljø og sikkerhet.
- e) Utstyrbehov, stillaser m.m.
- f) Materialleveranser, transport og lagringsbehov.
- g) Koordinering med andre berørte faggrupper/entreprenører.
- h) Rydding og avfallsfjerning.

Dersom det kommer fram forhold som endrer de forutsetninger eller omfang som er avtalt i akkordseddelen, skal partene forhandle om eventuelle endringer jfr. pkt. 1.2.

5.4 RIGG

Spise og hvilerom forutsettes rigget etter FOB`s bestemmelser. Dersom avstanden fra rigg til arbeidsstedet overstiger en gangavstand på ca 300 meter eller en gangtid på ca 5 minutter, skal det avtales tillegg for dette.

5.5 VERKTØY OG UTSTYR

Akkordtariffen forutsetter at arbeidsgiver holder nødvendig og tilstrekkelig utstyr, arbeidslys maskinelt verktøy og spesialverktøy når det er påkrevd. Murer skal holde følgende håndverktøy i henhold til FOB 2-12, verktøygodtgjørelse:

Murerskje	Blyanter
Pusskje	Kniv med slire
Firkantskje	Stor vinkel
Spekkeskje	Liten vinkel
Flekkeskje	Pussbrett (stort)
Flyndreskje	Pussbrett (lite)
Tungeskje	Stålbrett (stort)
Murhammer	Stålbrett (lite)
Mursett	Filsebrett (stort)
Murmeisel	Filsebrett (lite)
Loddestokker	Karnissbrett (lite)
Loddesnor med lodd	Tannbrett (4-6-8-10 mm)
Tommestokker	Diverse flistenger

5.6 TEGNINGER, BESKRIVELSE OG KRAV TIL UTFØRELSE

- 5.6.1 Akkordtariffen forutsetter at arbeidet skal være håndverksmessig utført. Klage over arbeidets utførelse, eventuelt feilaktig anlegg, skal meddeles lagbasen under arbeidets gang og blir i så fall å rette av laget uten ekstra betaling. Arbeidet regnes som avsluttet når timene for den samlede akkorden er godkjent.
- 5.6.2 Akkordtariffens priser forutsetter hensiktsmessige tegninger med plan- og snitt tegninger med nødvendig detaljeringsgrad. Disse skal foreligge i god tid før arbeidet starter.
- 5.6.3 Alle nødvendige mål for direkte plassering av vinduer, dører, utsparinger, vegger og lignende, skal være angitt. Plantegninger skal ha summasjonsmål fra akser / yttervegger. Nødvendige beskrivelser og detaljtegninger skal også følge med.
- 5.6.4 Hvis akkorden blir forringet på grunn av manglende, mangelfulle eller endrede tegninger, skal akkordlaget og bedriftens representant forhandle om en økonomisk kompensasjon i henhold til pkt 1-2.
- 5.6.5 Akkordtariffens priser forutsetter at arbeidsgiver setter ut nødvendig antall utgangshøyder og utgangslinjer for akkordarbeidets utførelse. Oppsetting av laser/nivelleringskikkert utover dette inngår i prisene.
- 5.6.6 Merarbeid som følge av feillevering og skader på produkt er ikke inkludert i prisene.

5.7 MOTTAK OG LAGRING AV MATERIALER

- 5.7.1 Prisene forutsetter at materialer leveres pakket/emballert på en slik måte at akkordlaget slipper unødig ompakking/sortering for å kunne heise/transportere materialer på en sikker og hensiktsmessig måte. Tariffens priser for mur og betong/ lettbetongstein forutsetter at steinen har den forskriftsmessige lagringstid fra fabrikken og at den ikke er utsatt for fuktighet under transport og lagring på byggeplass.
- 5.7.2 Mottak og lagring av fliser, lim, fugemasse og andre produkter i forbindelse med flislegging betales etter overenskomst. Det samme gjelder vertikal bæring fra lagringsplass / mottak til hver enkelt etasje.
- 5.7.3 Der laget blir pålagt å bistå ved materialmottak, herunder avhuking og eventuell utlegging av ferdige materialramper / bukker, avtales et tillegg for dette.
- 5.7.4 Dersom laget blir pålagt å lagre materialer slik at de må flyttes for å få utført arbeidet etter avtalt framdriftsplan, er denne flyttingen ikke inkludert i prisene.

5.8 RYDDING OG KILDESORTERING

5.8.1 Innvendig arbeid:

Arbeidsgiveren skal før akkordlaget begynner innvendig arbeid sørge for at alle rom er ryddet og reingjort i den utstrekning det har betydning for framdriften av arbeidet.

Når arbeidet er ferdig utført, skal de enkelte rom ryddes av akkordlaget (gjelder ikke støvsuging).

Avfallet lempes direkte ut fra de enkelte rom når forholdene tillater dette, eller legges på anvist sted i etasjen innenfor en radius av 18 m.

Transportlengder over 18 meter betales etter overenskomst.

Arbeidet skal utføres under akkordens gang.

Eventuell rydding etter andre betales etter overenskomst.

5.8.2 Utvendig arbeid:

Rydding etter eget arbeid utvendig betales etter overenskomst.

5.8.3 Pålagt kildesortering skal betales av arbeidsgiver.

5.9 SIKRINGSARBEIDER

5.9.1 Priser er fastsatt ut fra at arbeidet skal gjennomføres sikkert og i et fullt forsvarlig arbeidsmiljø i henhold til lover og forskrifter.

5.9.2 Kun klart definerte sikringsarbeider som bygging av stillas, rekkverk og liknende kan settes ut i akkord.

5.10 VINTERARBEIDE

5.10.1 Tining av is og snø og fyring avtales.

6. TILLEGG

6.1 TRANSPORTBESTEMMELSER

6.1.1 Trilling (transport) av materialer utover 50 meter, målt faktisk trillevei:

Satsen for murarbeide:

Tillegg for de første 10 meter, 5,5 % av den tarifferte akkordsum

Tillegg for de neste 10 meter, 9,2 % av den tarifferte akkordsum, og deretter stiger prosentsatsen med 5,5 % for hver påbegynte 10 meter.

Satsen for pussarbeide:

Tillegg for de første 10 meter, 3,7 % av den tarifferte akkordsum

Tillegg for de neste 10 meter, 6,2 % av den tarifferte akkordsum, og deretter stiger prosentsatsen med 3,7 % for hver påbegynte 10 meter.

6.1.2 Vertikal transport (heising) av materialer utover 12 meter:

Tillegg for de første 5 meter, 3,0 % av den tarifferte akkordsum
Tillegg for de neste 5 meter, 5,0 % av den tarifferte akkordsum
Tillegg for de neste 5 meter, 8,0 % av den tarifferte akkordsum, og deretter stiger prosentsetningen med 3,0 % for hver påbegynte 5 meter.

6.2 AKKORDTILLEGG

Akkordtillegget gjelder ikke for gulvpuss.

- 6.2.1 For arbeid i en og samme akkord som samlet etter akkordtariffens priser ikke overstiger kr 11 060,- betales et tillegg på 25 % av akkordsum.
- 6.2.2 For arbeid i en og samme akkord som samlet etter akkordtariffens priser ikke overstiger kr 19 818,- betales et tillegg på 15 % av akkordsum.
- 6.2.3 For arbeid i en og samme akkord som samlet etter akkordtariffens priser ikke overstiger kr 28 668,- betales et tillegg på 10 % av akkordsum.
- 6.2.4 For arbeid i en og samme akkord som samlet etter akkordtariffens priser ikke overstiger kr 35 301,- betales et tillegg på 5 % av akkordsum.

6.3 AVTALTE TIMER I FORBINDELSE MED AKKORDEN

- 6.3.1. Administrasjonstid for møter og annet som påhviler arbeidsgiver, men som utføres av akkordlaget, betales med det som akkorden gir.

6.4 LÆRLINGER/MURARBEIDERE

Når lærlinger / murarbeidere utfører arbeid utenom akkord, skal disse spesifiseres og fordeles prosentvis i henhold til lærling / murarbeiders andel i akkorden.

7. MÅLINGSREGLER

7.1 UTVENDIGE VEGGER I MUR

Fasaden måles fra anlegget til topp av rett murkrone, eventuelt til midt i skråning, jf. skisse. Utvendige strekksmål tas fra hjørne til hjørne uten fradrag for murtykkelsen i hjørnene. Alt arbeid måles som netto mål.

Alle utmuringer, gesimser, bånd, pilastere o.l. kort sagt alt utstyr som ligger utenfor murlivet måles som tilliggende mur forutsatt at murens tykkelse er mer enn $\frac{1}{2}$ stein.

Pilastere måles i ytre hjørne per løpemeter som tillegg, jf. skisse.

Pilarer, søyler o.l. med høyde over 4,0 lm, betales som kortvegg.

Murens høyde måles vertikalt fra underkant til overkant murverk gjennom bjelkelag, gjennomgående dekke eller dragere inntil 15 cm tykkelse for bærende murvegger.

Utsprang som måler inntil 12,5 cm får tillegg som for $\frac{1}{2}$ stein, til og med 25 cm to $\frac{1}{2}$ steins tillegg o.s.v. I tilfelle hvor utkraking foretas i flere skifter måles største sprang og høyde og danner normen for tillegget. Tillegget for utstyr i 1m gjelder som angitt i tariffen, og prisen bestemmes av målet. (Største høyde tillagt største utsprang).

Når etasjehøyden avsluttes i underkant med oppmuring av stoppskifter for støping måles det som for vederlag. Nisjer avsatt i murverk betinger fratrekk i murdimensjonen, men skal ha tillegg for opplodding av falser og overdekning. Innvendig måles bæreveggene gjennom dekkene inntil 15 cm dekketykkelse uten fratrekk. Tykkere dekker o.l. måles som 15 cm.

Piper måles i den murtykkelse de er murt utfoldet mål. Skilletunger tillegges. Det betales vanlig tillegg for pipeløpene og de frittstående hjørner.

7.2 INNVENDIGE VEGGER I MUR

Innvendige vegger måles i veggens midtlinje fra anlegg til topp mur.

Alt arbeide måles som netto mål.

Luftepiper i lettvegger måles som $\frac{1}{2}$ steins mur, utfoldet mål, med tillegg for pipeløp og frittstående hjørner. Skillevanger tillegges i målet. Ommuring av luftekanaler får ikke tillegg for pipeløp.

7.3 PUSSARBEIDER, I HENHOLD TIL AVSNITT 08 OG 09.

Alt arbeid skal måles som netto flate, dvs. den pussede flate.

Hvor falser pusses, betales det anslag for sidefalsene og pusskant for overfalsene. Falsenes bredde måles med i flaten i puss, og i tillegg kommer betaling for løpemeter falser.

Ved puss av pilastere, måles sideflatene som tillegg til veggflatene + 2 anslag. Se målingsregler for søyler jf. skisse.

Pilarer, søyler o.l. med høyde over 4,0 lm, betales som kortvegg jf. note for kortveggstillegg.

7.4 GESIMS, BÅDE MUR- OG PUSSARBEIDER

Gesimsen strekker seg ned dit hvor murlivet begynner. Gesims og alle andre trekninger som pusses betales som loddpuss. Alle gjennomløpende trekninger regnes som bånd, og betales etter tariffens priser. Det gis et tillegg på 1 lm for hvert innpusset hjørne, gjelder så vel utvendig som innvendig. Unntatt fra dette er utvendige hovedhjørner som trekkes sammen uten nevneverdig innpussing. Trekningens størrelse måles ved å legge sammen høyde og største utsprang (jf. skisse).

Tilleggspriser for muring av gesims, se note 1, avsnitt 07.

7.5 VEGGFLIS

Veggfliser måles i netto flater. Falsar måles i kvadratmål og regnes for anslag, og for øvrig alle tillegg i henhold til akkordtariffen.

Hvor sokkel settes blir høydemål fra sokkelen. Sokkelen måles i lengdemål etter tariffen.

Skjæring av fliser måles som tillegg (lengdemål).

For sokkel, hulkil samt hjørnelist som måles som tillegg (lm) gjelder den regel at det legges til 1 lm for sammengjæring av hjørner når det ikke nyttes ferdige hjørner. En må under målingen være oppmerksom på flisveggenes totale kvadratinnhold i et rom av hensyn til tariffens forskjellige priser. Det samme gjelder gulv.

Som anslag i flis regnes ethvert fram eller tilbakespring fra en ren murlinje, altså regnes et brekkhjørne eller dekkflis på badekar for anslag.

Frittstående pilarer der sideflater ikke overstiger 40 cm bredde, gis et tillegg pr lm sideflate i henhold til tariffen. Større pilarer måles netto med tillegg for anslag og eventuelt hjørnelist eller dekkflis.

For bekledning av tak gjelder samme regler som for vegg.

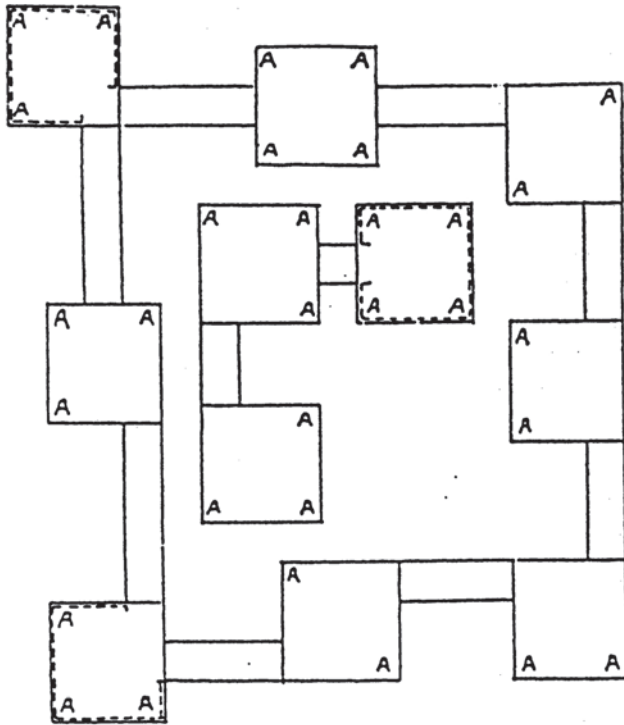
7.6 GULVFLIS

Gulvfliser måles netto flater, med unntak for mindre utsparinger for senere montering av forskjellig art. Utsparing under 0,5 m², måles fullt. Hvor fundamenter er støpt eller maskiner er satt inn, betales etter overenskomst. Anslag, hulkil eller lignende som kan forefinnes i gulv, måles som for veggflis. Alenestående reposer regnes i areal som et rom.

8. SKISSER

Søyle – anslag i innvendig puss

Flatene forsterket med stiplet linje måles i
 Henhold til tariffens bestemmelser for søyle.
 Anslag mrk. A

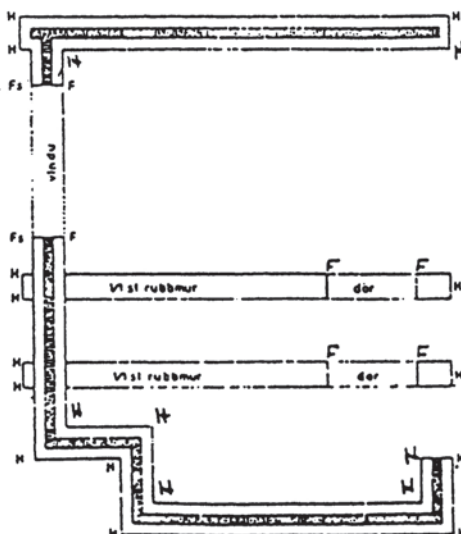


Hjørner – falser

Hjørner merket H

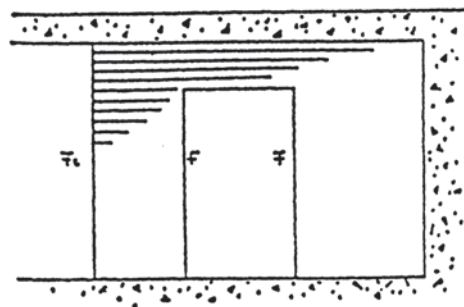
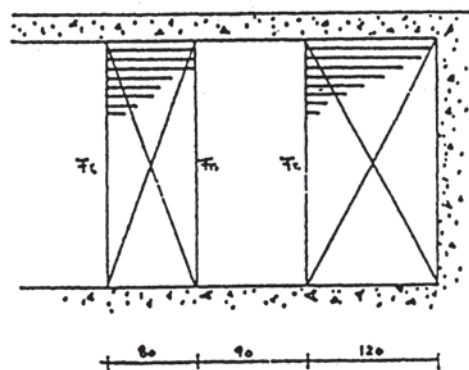
Falser merket f

Falser spekkmur merket Fs

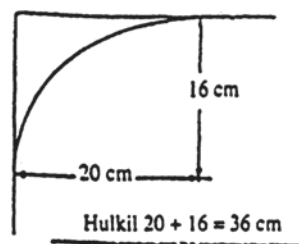
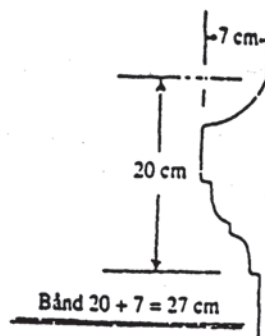
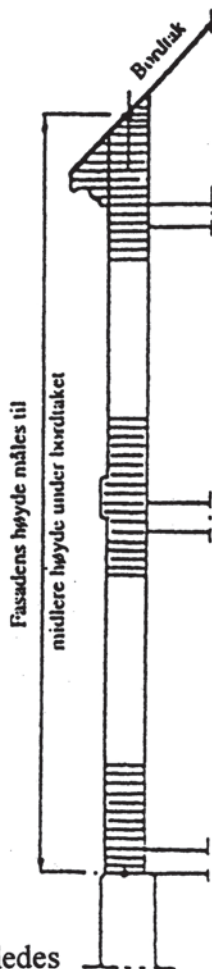
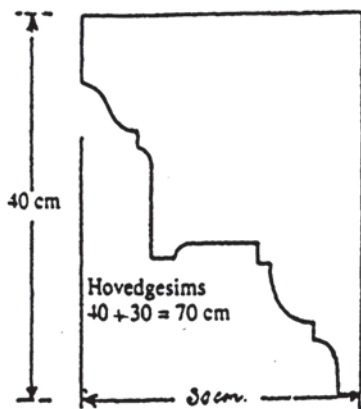


Vegger under 1,00lm – 2lm – 3lm
 tilhørende avsnitt 1.

(Frittstående hjørne mrk. Fr. Falser mrk.F)
 Hjørnene som er krysset på øverste skisse
 kommer inn i bestemmelsen” Muring av
 vegger under 1.00 lm lengde”

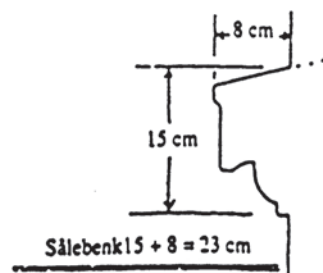
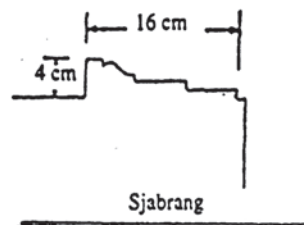
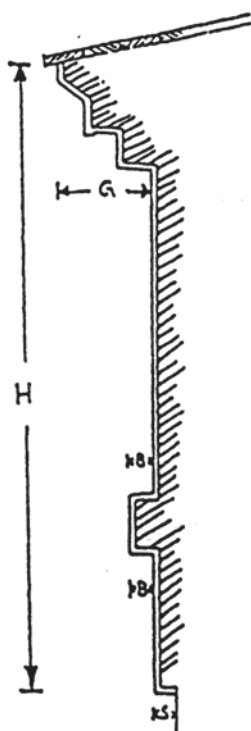


Målingsregler for fasademur



Oppmåling av pusset kvadratflate på fasade

Skal gesims og bonds utfoldete flate
Inngå i kvadraten og høyden måles således
Høyde = H+G+B+B+S



Del II

AKKORDTARIFF FOR MURERFAGET 2007

AVSNITT 01-Muring av tegl			
m ²	Note	Grunnpriser:	kr
01.01.a	(1)	1/2 steins mur, format (1-h) 22,8-6,2 cm ferdig fuget på 1 side	120.30
01.01.b	(1)	1/2 steins mur, format (1-h) 22,8-6,2 cm til rubb	99.65
01.02.a	(1)	1/1 steins mur, format (1-h) 22,8-6,2 cm ferdig fuget på 1 side	202.15
01.02.b	(1)	1/1 steins mur, format (1-h) 22,8-6,2 cm til rubb	167.40
01.03	(1)	For hver tilliggende 1/2 steins tykkere mur	56.50
m ²		Tilleggspriser til grunnprisene:	
01.04.a		Muring av vegger under 1 lm lengde	35.25
01.04.b		Muring av vegger under 2 lm lengde	23.55
01.04.c		Muring av vegger under 3 lm lengde	11.80
01.05	(2)	Rund mur / buet vegg	61.25
01.06.a	(3)	Brystning til og med 80 cm høyde	44.20
01.06.b	(3)	Brystning til og med 120 cm høyde	22.10
01.07		Muring av klinker, kalksandstein, sementstein, lydblokk i mursteinsformat	11.60
01.08		Fuging av bakside	14.65
01.09		Innvendig mur til fuging som skal stå blank med målsatt skiftegang	14.90
01.10		Muring over hånd	18.05
01.11		Fuging over hånd	18.55
01.12		Fuging med fugeskje	4.40
01.13		Syrevasking	15.40
01.14		Ifylling av tegldragere	24.10
01.15	(4)	Hugging av kopper i forbandt	5.35
01.16		Opplodding av kopper	7.60
lm		Tilleggspriser til grunnprisene:	
01.17		Fuging av vertikale anslag i veggtykkelsen	11.60
01.18		Fuging av horisontale falser i veggtykkelsen	17.70
01.19.a	(5)	Armerte overdekninger, 1/2 steins mur til fuging på 1 side	64.05
01.19.b	(5)	Armerte overdekninger, 1/2 steins mur til rubb	52.40
01.19.c	(5)	Armerte overdekninger, 1/1 steins mur til fuging på 1 side	73.70
01.19.d	(5)	Armerte overdekninger, 1/1 steins mur til rubb	60.25
01.19.e	(5)	Armerte overdekninger, murt til fuging på bakside	8.90
01.20	(6)	Prefabrikkerte overdekningsbjelker, alle typer	31.95
01.21	(7)	Røyk og luftepiper inntil 20" x 20" per løp	54.00
01.22		Muring på vinkeljern	27.90
01.23		Rullskift som utstyr, også overdekning til fuging	14.10
01.24		Stander eller 2 rullskift uten hugging som utstyr, også overdekning til fuging	28.40
01.25.a		Mur mellom sperrer, også hvor sperrefoten går utenfor murlivet	26.95
01.25.b		Hvis bare 1/2 stein mures	19.90
01.26	(8)	Naturstein sålebank	76.00
01.27		Utmurte skifter i fasade som ikke har karakter av gesims eller bånd	6.75
01.28		Oppsetting av bord	16.15

lm	Note	Tilleggspriser til grunnprisene:	kr
01.29		Utflasking per 1/2 steins mur	7.05
01.30		Skjæring av teglstein	39.95
01.31.a	(9)	Opplodding av hjørner og falser inntil 1/1 steins mur til fuging	26.90
01.31.b	(9)	Opplodding av hjørner og falser inntil 1/1 steins mur til rubb	20.10
01.32.a	(9)	Opplodding av smihjørner til fuging	43.65
01.32.b	(9)	Opplodding av smihjørner til rubb	29.50
01.33		Mur bak rør	24.10
01.34		Innmuring av elektriske rør	11.60
stk		Tilleggspriser til grunnprisene:	
01.35.a		Pålegging av pipehatt eller helle, første løp	116.75
01.35.b		For hvert tilliggende løp	39.65
01.35.c		Legging av skråkant i sand og sement, per løpemeter - NB!	17.25
01.36		Innmuring av elektriske koplingsbokser	10.60
01.37		Innmuring av elektriske skap	68.65
01.38.a		Avsetting av hull for ventiler	11.20
01.38.b		Innsetting av rister, utvendig og innvendig	30.55
01.38.c		Innsetting av kanaler mellom innvendig ventil og utvendig rist	17.25
01.39		Ommuring av fester og rørgjennomføringer	12.10
01.40		Avsetting av utsparinger inntil 50 x 50 cm etter mål	24.10
01.41		Innmuring av bjelkehoder hvor avstanden mellom bjelkene er inntil 60 cm	5.70
01.42		Avsetting av dremsfuge / lufting	4.50
01.43		Innmurte stillasefester	11.00
01.44		Opphengsbøyer i overdekning	15.00
Diverse			
01.45		Trappinger i anlegg betales etter overenskomst.	
01.46		Mønstermur betales etter overenskomst.	
01.47		Dekking (for eksempel dører og vinduer) betales etter overenskomst.	
01.48		Utkrassing for spekking og alle typer etterspekking betales etter overenskomst.	
01.49		Muring med brukt stein betales etter overenskomst.	
01.50		Muring / fuging av buer betales etter overenskomst.	
01.51		Muring av sjabranger betales etter overenskomst.	
01.52		Kanaltegl (k-108) betales etter overenskomst.	
01.53		Forlanges fasademessig utstyr på pipe over tak, henvises til tariffens poster.	

Note		Tekst til noter i avsnitt 01-Muring av tegl
1		Annet format av tegl: Grunnprisen reduseres / økes % - vis i forhold til lengde / høyde av norsk format (56 stein per m ²). Eksempelvis: Dansk format tillegges 8 % og 3 M format reduseres med 12 %. Anleggspenger er inkludert i grunnprisen med 6 %.
2		Murt kun med kopper betales et tillegg etter overenskomst.
3		Høyere mur enn 120 cm er ikke brystning. Brystningstillegg gis ikke på kortveggstillegg. Brystningstilleggene betales også for den del av vindusbrystningene som overstiger 5 lm mellom sidefalsene.
4		Gjelder ikke tilpassninger til for eksempel hjørner og åpninger.
5		Kapping og oppsetting av forskaling utover 2 lm betales etter overenskomst. Første skifte legges tørt på forskalingen og gyses og fugearmering legges på. De øvrige skifter i den armerte overdekning gyses på samme måte. Steinen skal ha den nødvendige fuktighet.
6		Bjelker med totalvekt over 100 kg betales etter overenskomst. Bjelkens areal trekkes ikke fra murt areal.
7		Glatte og fulle fuger inklusive eventuell trekning. Samlepiper gis maks 5 løp. Piper over tak, gis et tillegg på 30 % på tariffens priser. Piper måles i omkrets og pris etter murtykkelse, rominnhold deles i 20"x 20" løp. Overdekning av luftepiper er inkludert i prisen. Dimensjoner utover 5 løp betales etter overenskomst.
8		Inntil 25 cm bredde, lagt i sand og sement, ferdig fuget.
9		Ekspansjonsfuger i mur hvor begge hjørner mures i lodd, måles som 2 hjørner. For tykkere mur betales 2 loddepunkter per fals.

AVSNITT 02-Muring av blokkprodukter			
m ²	Note	Grunnpriser:	kr
02.01.a	(1)	Lettbetongblokk volumvekt 0,6-0,8 (br-l-h) 30 x 50 x 25 cm ferdig fuget på 1 side	113.90
02.01.b	(1)	Lettbetongblokk volumvekt 0,6-0,8 (br-l-h) 30 x 50 x 25 cm til rubb	94.50
02.01.c	(1)	Lettbetongblokk volumvekt 0,6-0,8 (br-l-h) 25 x 50 x 25 cm ferdig fuget på 1 side	105.05
02.01.d	(1)	Lettbetongblokk volumvekt 0,6-0,8 (br-l-h) 25 x 50 x 25 cm til rubb	85.20
02.01.e	(1)	Lettbetongblokk volumvekt 0,6-0,8 (br-l-h) 20 x 50 x 25 cm ferdig fuget på 1 side	100.35
02.01.f	(1)	Lettbetongblokk volumvekt 0,6-0,8 (br-l-h) 20 x 50 x 25 cm til rubb	80.20
02.01.g	(1)	Lettbetongblokk volumvekt 0,6-0,8 (br-l-h) 10-15 x 50 x 25 cm ferdig fuget på 1 side	97.85
02.01.h	(1)	Lettbetongblokk volumvekt 0,6-0,8 (br-l-h) 10-15 x 50 x 25 cm til rubb	77.55
02.02.a	(1)	Lettbetong lydblokk volumvekt 1,3 (br-l-h) 17,5 x 25 x 25 ferdig fuget på 1 side	152.95
02.02.b	(1)	Lettbetong lydblokk volumvekt 1,3 (br-l-h) 17,5 x 25 x 25 til rubb	133.40
02.03.a	(1)	Lettbetong lydblokk volumvekt 1,3 (br-l-h) 25 x 25 x 17,5 ferdig fuget på 1 side	171.00
02.03.b	(1)	Lettbetong lydblokk volumvekt 1,3 (br-l-h) 25 x 25 x 17,5 til rubb	152.55
m ²		Tilleggspriser til grunnprisene:	
02.04.a		Muring av vegger under 1 lm lengde	26.40
02.04.b		Muring av vegger under 2 lm lengde	17.65
02.04.c		Muring av vegger under 3 lm lengde	8.85
02.05		Rund mur / buet vegg	44.45
02.06.a	(2)	Brystning til og med 80 cm høyde	31.80
02.06.b	(2)	Brystning til og med 120 cm høyde	15.90
02.07		Fuging av bakside	8.45
02.08		Muring over hånd	8.00
02.09		Fuging over hånd	2.10
02.10		Fuging med fugeskje	2.50
lm		Tilleggspriser til grunnprisene:	
02.11		Fuging av vertikale anslag i veggtykkelsen	8.15
02.12		Fuging av horisontale falser i veggtykkelsen	12.40
02.13.a	(3)	Armerte overdekninger, til og med 20 cm bredde til fuging på 1 side	58.30
02.13.b	(3)	Armerte overdekninger, til og med 20 cm bredde til rubb	47.70
02.13.c	(3)	Armerte overdekninger, utover 20 cm bredde til fuging på 1 side	64.80
02.13.d	(3)	Armerte overdekninger, utover 20 cm bredde til rubb	53.65
02.13.e	(3)	Armerte overdekninger, murt til fuging på bakside	7.25
02.14	(4)	Prefabrikkerte overdekningsbjelker, alle typer	31.95
02.15		Muring på vinkeljern	27.90
02.16.a		Mur mellom sperrer, også hvor sperrefoten går utenfor murlivet	26.95
02.16.b		Hvis bare inntil 12,5 cm lettbetong mures	19.95

lm	Note	Tilleggspriser til grunnprisene:	kr
02.17.a		Avretting av murkrone med sand og sement inntil 40 cm bredde	17.25
02.17.b	(5)	Fylling av U-blokk til og med 20 cm bredde, inklusive armering	17.75
02.17.c	(5)	Fylling av U-blokk utover 20 cm bredde, inklusive armering	28.30
02.18		Legging av isolasjon i U-blokk	10.00
02.19		Legging av isolasjonsremser i liggefuger	3.00
02.20		Oppretting med sand og sement på råstøpt betong under 1. skift, lettbetong	16.55
02.21.a	(6)	1 løps elementpipe, 50 x 50 x 20 cm	157.50
02.21.b	(6)	2 løps elementpipe, 50 x 80 x 20 cm	212.60
02.22		Utmurte skifter i fasade som ikke har karakter av gesims eller bånd	6.75
02.23		Oppsetting av bord	16.15
02.24		Muring oppunder tak med blokker 20 x 25 x 50 cm og over	25.00
02.25	(7)	Skjæring av blokkprodukter til og med 20 cm bredde	36.45
02.26	(7)	Skjæring av blokkprodukter utover 20 cm bredde	54.70
02.27.a	(8)	Opplodding av hjørner og falser til fuging	24.90
02.27.b	(8)	Opplodding av hjørner og falser til rubb	18.40
02.28.a	(8)	Opplodding av smihjørner til fuging	41.65
02.28.b	(8)	Opplodding av smihjørner til rubb	27.85
02.29	(9)	Naturstein sålebank	76.00
02.30		Mur bak rør	24.10
02.31		Innmuring av elektriske rør	11.60
stk		Tilleggspriser til grunnprisene:	
02.32.a		Pålegging av pipehatt eller helle, første løp	116.75
02.32.b		For hvert tilliggende løp	39.65
02.32.c		Legging av skråkant i sand og sement, per løpemeter - NB!	17.25
02.33		Innmuring av elektriske koplingsbokser	10.60
02.34		Innmuring av elektriske skap	68.65
02.35.a		Avsetting av hull for ventiler	16.60
02.35.b		Innsetting av rister, utvendig og innvendig	30.55
02.35.c		Innsetting av kanaler mellom innvendig ventil og utvendig rist	17.25
02.36		Ommuring av fester og rørgjennomføringer	12.10
02.37		Avsetting av utsparinger inntil 50 x 50 cm etter mål	24.10
02.38		Forankringstråd innmurt i lettbetong for innvendige vegger	2.80
02.39		Innmuring av bjelkehoder hvor avstanden mellom bjelkene er inntil 60 cm	5.70
02.40		Avsetting av dremsfuge / lufting	4.50
02.41		Innmurte stillasefester	11.00
Diverse			
02.42		Trappinger i anlegg betales etter overenskomst.	
02.43		Dekking (for eksempel dører og vinduer) betales etter overenskomst.	
02.44		Muring / fuging av buer betales etter overenskomst.	
02.45		Muring av sjabranger betales etter overenskomst.	
02.46		Heising og montering av etasjehøye elementpiper betales etter overenskomst.	
02.47		Avsetting til vederlag i lettbetong betales etter overenskomst.	

Note		Tekst til noter i avsnitt 02-Muring av blokkprodukter
1	<p>Annet format av lettbetongblokkblokk: Grunnprisen reduseres / økes % - vis i forhold til lengde / høyde og volumvekt. Iso-hjørneblokk er inkludert i m² prisene.</p> <p>Anleggspenger er inkludert i m²-prisen med 6 %.</p>	
2	<p>Høyere mur enn 120 cm er ikke brystning.</p> <p>Brystningstillegg gis ikke på kortveggstillegg. Brystningstilleggene betales også for den del av vindusbrystningene som overstiger 5 lm mellom sidefalsene.</p>	
3	<p>Kapping og oppsetting av forskaling utover 2 lm betales etter overenskomst.</p>	
4	<p>Bjelker med totalvekt over 100 kg betales etter overenskomst.</p> <p>Bjelkens areal trekkes ikke fra murt areal.</p>	
5	<p>Istøping av konstruksjonsblokk betales som fylling av U-blokk per kanal.</p>	
6	<p>Prisene for elementpipe er inklusive alle tillegg unntatt over tak, hvor det gis et tillegg på 30 % på tariffens priser. Forøvrig anvendes gjeldene målingsregel.</p>	
7	<p>Gjelder ikke skjæring for tilpasning til forbandtløsninger eller vertikale avslutninger.</p>	
8	<p>Ekspansjonsfuger i mur hvor begge hjørner mures i lodd, måles som 2 hjørner.</p>	
9	<p>Inntil 25 cm bredde, lagt i sand og sement, ferdig fuget.</p>	

AVSNITT 03-Fastmuring av fester og forankring i bakvegg			
stk	Note		kr
03.01.a		Fastmuring av fester, til og med 4 fester pr.m ²	3.30
03.01.b		For hvert overskytende feste per stk	0.70
03.02		Montering av plastbrikke ved isolasjon per stk	0.70
03.03		Borring av hull i betong og fastmuring av fugearmering	9.00
03.04		Kramper / skrubinder i treverk	4.45
03.05		Fester med slagankere	6.90
03.06		Skrubinder med plastplugg i lettbetong eller mur	7.45
03.07	(1)	Binderskinne, per løpemeter - NB!	5.00
Tekst til noter i avsnitt 03-Fastmuring av fester og forankring i bakvegg			
	Note		
	1	Binderskinne betales per løpemeter i tillegg til postene for forankring i bakvegg.	

AVSNITT 04-Tettesjikt, glidesjikt og fugearmering			
lm	Note		kr
04.01.a		Utlegging av glidesjikt uten liming til bakvegg	5.60
04.01.b		Utlegging av tettesjikt inklusive liming til bakvegg	12.15
04.02		Utlegging av sokkelbeslag	12.15
04.03		Vannrenne/overdekningsbeslag	5.60
04.04		Innlegging av horisontal fugearmering	2.65
04.05.a		Fastmuring av glidesjikt ved vegg	5.60
04.05.b		Fastmuring av glidesjikt ved tak	12.15

AVSNITT 05-Oppsetting av isolasjon			
m²	Note		kr
05.01		Oppsetting av isolasjon til og med 5 cm tykkelse	8.25
05.02		Oppsetting av isolasjon til og med 10 cm tykkelse	10.95
05.03		Oppsetting av isolasjon til og med 15 cm tykkelse	13.55
05.04		Oppsetting av isolasjon til og med 20 cm tykkelse	16.75
05.05		Opphenging av papp og lignende	5.15

AVSNITT 06-Muring av glassblokkstein			
m²	Note		kr
06.01	(1)	Muring av glassblokkstein inntil 15 x 15 cm, tykkelse fra 7,5 - 10 cm	344.25
06.02	(1)	Muring av glassblokkstein over 15 x 15 cm, tykkelse fra 7,5 - 10 cm	236.20
06.03	(1)	Muring av glassblokkstein inntil 15 x 15 x 5 cm, men ikke under 10 x 10 x 5 cm	417.60
06.04	(1)	Muring av glassblokkstein over 15 x 15 x 5 cm inntil 35 x 35 x 5 cm	317.65
06.05		Etterfuging av glassblokkstein	45.00
Tekst til noter i avsnitt 07-Muring av glassblokkstein			
	1	Prisen for muring av glassblokkstein er inkludert utkrassing for etterfuging, opplodding av hjørner og kortveggstillegg. Eventuelle andre tillegg betales etter overenskomst.	

AVSNITT 07-Utmuring av gesims			
lm	Note		kr
07.01.a	(1)	Gesims uten hugging, høyde og sprang inntil 40 cm ferdig fuget	82.30
07.01.b	(1)	Gesims uten hugging, høyde og sprang inntil 40 cm til rubb	26.15
07.01.c	(1)	Gesims utover 40 cm, for hver overskytende 10 cm ferdig fuget	38.70
07.01.d	(1)	Gesims utover 40 cm, for hver overskytende 10 cm til rubb	6.95
Tekst til noter i avsnitt 07-Utmuring av gesims			
	1	Tilleggspriser i forhold til målingsregel for gesims. I forhold til overnevnte poster betales i tillegg lm priser for oppsetting av bord, standerskift, rullskift, tilliggende mur og lignende.	

AVSNITT 08-Innvendig og utvendig puss			
m²	Note	Grunnpriser:	kr
08.01	(1)	3 sjikts puss - utkast, grovpuss og finpuss	94.95
08.02	(1)	2 sjikts puss - grovpuss og finpuss	87.75
08.03	(1)	2 sjikts puss - utkast, grovpuss med brettskuring	70.55
08.04	(1)	1 sjikts puss - grovpuss med brettskuring	63.45
08.05	(2)	Fiberpuss, 2 sjikt med armeringsnett	82.00
08.06		Fintrekk, som egen utførelse inntil 2 trekk	55.00
08.07		Sekkeskuring med påtrekk	40.00
08.08		Kosterapping med påtrekk og avrettede hjørner og falser	30.00
m²		Tilleggspriser til grunnprisene:	
08.09.a	(3)	Pussing av vegger under 2 lm lengde	30.50
08.09.b	(3)	Pussing av vegger under 3 lm lengde	22.95
08.09.c	(3)	Pussing av vegger under 4 lm lengde	15.30
08.10	(4)	Nødvendig forvanning og ettervanning	1.40
lm		Tilleggspriser til grunnprisene:	
08.11		Puss av anslag og falser	12.65
08.12		Horisontale pusskanter og overfalser	21.50
08.13		Horisontale pusskanter, buede	26.40
08.14	(5)	Avsetting av ekspansjonsfuger	21.50
08.15		For puss bak rør	15.75
08.16		Nettingremser som armering for puss	16.20
08.17.a		For ifylling av slisser inntil 10 cm bredde og 5 cm dybde	7.90
08.17.b		For hver 5 cm økning i bredde	2.65

lm	Note	Tilleggspriser til grunnprisene:	kr
08.18.a	(6)	Trukket gesims, høyde og sprang sammenlagt inntil 40 cm	88.15
08.18.b	(6)	Gesims pusset etter lekter	47.85
08.18.c	(6)	For hver overskytende cm	2.95
08.19		Pussing av vindusbunn som underlag for blikk	12.40
stk		Tilleggspriser til grunnprisene:	
08.20		Innpussing av elektriske bokser	6.00
08.21		Innpussing av bjelkehoder på fasade, oppunder takgesims	7.20
08.22		Ompussing av skap, ventiler og lignende, omkrets til og med 1,60 lm	14.35
08.23		Ompussing av skap, ventiler og lignende, omkrets over 1,60 lm	28.05
08.24		Ompuss av fester og rørgjennomføringer	7.80
08.25		Innsetting og innpussing av skap, ventiler og lignende, omkrets til og med 1,6 lm	28.05
08.26		Innsetting og innpussing av skap, ventiler og lignende, omkrets over 1,6 lm	40.45
08.27		Pipebunn, ferdig glattet	28.05
08.28		Etterflekk for vindusblikk, betales for 4 punkter per vindu	13.35
08.29		Oppsetting av pusslist (hjørnejern)	28.05
Diverse			
08.30		Pussing i trappeoppganger, gis et tillegg på 25 % på grunnprisen.	
08.31		Loddpuss på rund vegg, gis et tillegg på 32 % på grunnprisen.	
08.32		Puss på klinkerstein og lydblokk, gis et tillegg på 10 % på grunnprisen.	
08.33		Søyler gis et tillegg for anslag på hjørnene + 50 % av m ² inntil 2,5 lm omkrets.	
08.34		Puss av sjabranger betales etter overenskomst.	
08.35		Trukne bånd betales etter overenskomst.	
08.36		Trukne sålebenker betales etter overenskomst.	
08.37		Andre pusstyper betales etter overenskomst.	
08.38		Oppsetting av bord i dør og vindusfalser er inkludert i m ² prisene.	
	Note	Tekst til noter i avsnitt 08-Innvendig og utvendig puss	
	1	Prisen forutsetter puss i lodd og stokk inntil 2 cm tykkelse. Tykkelse utover 2 cm betales etter overenskomst.	
	2	Prisen forutsetter en ferdig filset, kostet eller brettskurt overflate inntil 1 cm tykkelse.	
	3	Gjelder kun puss i lodd og stokk.	
	4	Prisen for forvanning og ettervanning forutsetter at det brukes vannslange.	
	5	Begge hjørner i ekspansjonsfugene skal pusses i lodd, være skarpe og fugen skal være rein.	
	6	Tilleggspriser i forhold til målingsregel for gesims.	

AVSNITT 09-Tynnpuss - Pussisolasjonssystemer			
m²	Note	Grunnpriser:	kr
09.01	(1)	For oppsetting av isolasjon med lim, inntil 3 cm tykkelse	21.10
09.02	(1)	For oppsetting av isolasjon med lim, inntil 5 cm tykkelse	24.25
09.03	(1)	For oppsetting av isolasjon med lim, inntil 7 cm tykkelse	27.90
09.04	(1)	For oppsetting av isolasjon med lim, inntil 10 cm tykkelse	31.80
09.05	(1)	For oppsetting av isolasjon med lim, inntil 15 cm tykkelse	42.30
09.06		Montering av netting med puss	37.90
09.07		Tynnpuss	12.70
09.08		Påføring av primer	6.30
09.09	(2)	Sluttpuss	25.30
lm		Tilleggspriser til grunnprisene:	
09.10		Montering av sokkellist inklusive innfesting til bakvegg	25.30
09.11		Montering av nett / hjørnevinkler	6.30
09.12.a		Pussing av falser inntil 15 cm	6.30
09.12.b		For hver overskytende 10 cm	10.10
09.13		Avretting av sålebank inklusive oppsetting av bord	31.50
09.14		Montering av STO bånd	12.70
09.15		smihjørner	37.90
09.16		Puss av anslag, vinduer og dørfalsler	8.35
09.17		Horisontale pusskanter og overfalsler	14.30
stk		Tilleggspriser til grunnprisene:	
09.18		Fester i betong, lettbetong og teglstein	6.30
09.19		Fester i treverk	4.90
09.20		Montering av hjørneforsterkninger	3.80
09.21		Innsetting av ventiler inklusive kanaler	25.30
Diverse			
09.22.a		Overstående priser forutsetter silo og tvangsblender til blanding av lim og puss for arbeide i den enkelte akkord hvor antall m ² overstiger 100 m ² .	
09.22.b		Hvis overnevnte utstyr ikke stilles til disposisjon betales et tillegg etter overenskomst.	
09.23.a		Alle priser forutsetter stillaser med bredde på minimum 1,2 meter.	
09.23.b		Arbeid fra stillas med bredde under 1,2 meter betales et tillegg etter overenskomst.	
09.24		Rydding etter eget arbeide betales etter overenskomst.	
09.25		Mønster betales etter overenskomst.	
09.26		Dekking av dører og vinduer betales etter overenskomst.	
09.27		Buet vegg betales et tillegg etter overenskomst.	
	Note	Tekst til noter i avsnitt 09-Tynnpuss-Pussisolasjonssystemer	
	1	Eventuell tilpassning av isolasjon til underlaget og sliping av isolasjon før pussing betales etter overenskomst	
	2	Prisen forutsetter ett strøk med sluttpuss. Eventuelt flere strøk betales etter overenskomst.	

AVSNITT 10-Naturstein			
m²	Note	Grunnpriser:	kr
		Naturstein i størrelse fra 20 x 20 cm til og med 40 x 40 cm, lagt i sand og sement inntil 4 cm tykkelse	
10.01		Legging i et rom inntil 5 m ²	200.30
10.02		Legging i et rom inntil 10 m ²	178.65
10.03		Legging i et rom over 10 m ²	162.40
10.04		Legging i et rom over 100 m ²	108.30
		Naturstein i fallende lengder, lagt i sand og sement inntil 4 cm tykkelse	
10.05	(1)	Legging i et rom inntil 5 m ²	178.65
10.06	(1)	Legging i et rom inntil 10 m ²	162.40
10.07	(1)	Legging i et rom over 10 m ²	146.15
10.08	(1)	Legging i et rom over 100 m ²	97.45
		Naturstein i størrelse fra 20 x 20 cm til og med 40 x 40 cm, kalibrert og limt på ferdig underlag	
10.09		Legging i et rom inntil 5 m ²	102.85
10.10		Legging i et rom inntil 10 m ²	97.45
10.11		Legging i et rom over 10 m ²	86.60
10.12		Legging i et rom over 100 m ²	78.00
		Naturstein i fallende lengder, kalibrert og limt på ferdig underlag	
10.13	(1)	Legging i et rom inntil 5 m ²	102.85
10.14	(1)	Legging i et rom inntil 10 m ²	97.45
10.15	(1)	Legging i et rom over 10 m ²	86.60
10.16	(1)	Legging i et rom over 100 m ²	78.00
m²		Tilleggspriser til grunnprisene:	
10.17		Fuging av naturstein med slipt overflate	27.10
10.18		Fuging av naturstein med ru overflate	43.30
10.19		Fuging med fugeskje	54.15
10.20		Fuging i trapper, gis 50 % tillegg av fugepris.	
lm		Tilleggspriser til grunnprisene:	
10.21.a	(2)	Oppsetting av sokler - ferdig fuget	27.10
10.21.b	(2)	Oppsetting av sokler i trappeløp - ferdig fuget	54.15
10.22.a		Avsetting og reingjøring for mykfuge	5.40
10.22.b		Ifylling av mykfuge i natursteinens tykkelse inklusive priming og taping	14.05
10.23.a	(3)	Naturstein i trapp med inntrinn	21.65
10.23.b	(3)	Naturstein i trapp med opptrinn	21.65
10.24		Skjæring av naturstein til og med 2 cm tykkelse	21.65
10.25		Skjæring av naturstein over 2 cm tykkelse	37.90
10.26		Skrå skjæring av naturstein til og med 2 cm tykkelse	32.45
10.27		Skrå skjæring av naturstein over 2 cm tykkelse	54.15

stk	Note	Tilleggspriser til grunnprisene:	kr
10.28		Utsparing med kjerneborr til og med 2 cm tykkelse	21.65
10.29		Utsparing med kjerneborr over 2 cm tykkelse	37.90
Diverse			
10.30		Naturstein i fallende lengder med tykkelse over 3 cm gis et tillegg på 30 % på grunnprisen.	
10.31		Baksmøring av naturstein betales etter overenskomst.	
10.32		Legging av bruddskifer betales etter overenskomst.	
10.33		Rund skjæring av naturstein betales etter overenskomst.	
10.34		Pussing av opptrinn betales etter overenskomst.	
10.35		Hugging av naturstein betales etter overenskomst.	
10.36		Mønster, stjerner og lignede betales etter overenskomst.	
10.37		Fuging av naturstein med fugemaskin hvor arealet er over 70 m ² , reduseres fugeprisen med 40 %. Forutsetningen for reduksjonen er at hele arealet over 70 m ² er tilgjengelig og at fugemaskin gir et ferdig resultat. Hvis disse forutsetningene ikke er tilstede skal reduksjonens størrelse avtales.	
10.38		Legging i sand og sement over 4 cm tykkelse, se avsnitt 13 - Gulvpuss.	
	Note	Tekst til noter i avsnitt 10 - Naturstein	
	1	Naturstein med lengde over 40 cm måles som fallende lengder.	
	2	Oppsetting av sokler i trappeløp måles som utbrettet lengde.	
	3	Naturstein i trapp måles etter avsnitt 10-Naturstein med vanlig tillegg, minstemål 11m. Tariffens poster under 5 m ² , legges til grunn.	

AVSNITT 11-Liming og fuging av veggfliser på ferdig underlag i ett rom			
m²	Note	Grunnpriser:	kr
		Fliser i størrelse til og med 10 x 10 cm	
11.01	(1)	Når det settes under 15 m ²	135.15
11.02	(1)	Når det settes over 15 m ²	123.15
		Fliser i størrelse 15 x 15 cm til og med 10 x 30 cm	
11.03		Når det settes under 15 m ²	112.80
11.04		Når det settes over 15 m ²	102.40
		Fliser i størrelse fra og med 20 x 20 cm til og med 30 x 30 cm	
11.05		Når det settes under 15 m ²	86.50
11.06		Når det settes over 15 m ²	75.15
m²		Tilleggspriser til grunnprisene:	
11.07		Fuging av gulvflis og flis på 10 mm eller tykkere på vegg	8.05

lm	Note	Tilleggspriser til grunnprisene:	kr
11.08	(2)	Oppsetting av fliser i anslag	11.15
11.09		Pilarer, frittstående med sideflater over 40 cm bredde, måles som alminnelig veggflate med tillegg som for hjørne og anslag. Pilarer, frittstående med sideflater under 40 cm gis et tillegg per sideflate	11.15
11.10.a		Avsetting og reingjøring for mykfuge	5.30
11.10.b		Ifylling av mykfuge i flisens tykkelse inklusive priming og taping	14.10
11.11		Oppsetting av hjørnelist	9.25
11.12		Avdekkingsfliser (avrundet)	5.25
11.13	(3)	Oppsetting av bård / bånd og hulkil, per skifte (gjelder ikke sokkel)	15.55
11.14		For oppsetting av veggfliser i trappeløp, betales den alminnelige kvadratmeterpris. For skråskjæring i trappeløp	22.30
11.15		For avtrapping i trappeløp med nødvendig tilpasning Målt etter trappens skråning, ikke etter trinnene.	22.30
11.16.a		Skjæring av fliser til og med 10 x 10 cm	11.10
11.16.b		Skjæring av fliser fra og med 15 x 15 cm og over	8.05
stk		Tilleggspriser til grunnprisene:	
11.17		Klipp, per flis	7.15
11.18		Luker og ventiler inntil 30x30cm, som settes inn og klippes rundt	39.65
11.19.a		Hulltaking i udelt flis	25.85
11.19.b		Hulltaking i udelt flis med kjerneborr	18.05
Diverse			
11.20		Marmor og granitt på vegg betales som for fliser.	
11.21		Baksmøring av fliser betales etter overenskomst.	
11.22		Fliser over kjøkkenbenk og lignende inntil 10 m ² betales etter overenskomst per enhet.	
		Tekst til noter i avsnitt 11 - Veggfliser	
	Note		
	1	Småmosaikk betales etter overenskomst.	
	2	Som anslag regnes et fram- eller tilbakesprang fra en ren murlinje.	
	3	Oppsetting over 2 skift i samme rom betales etter overenskomst.	

AVSNITT 12-Liming og fuging av gulvfliser på ferdig underlag i ett rom			
m²	Note	Grunnpriser:	kr
Fliser i størrelse til og med 10 x 10 cm			
12.01	(1)	Når det legges under 5 m ²	125.90
12.02	(1)	Når det legges mer i ett rom	97.85
Fliser i størrelse 15 x 15 cm til og med 10 x 30 cm			
12.03		Når det legges under 5 m ²	113.70
12.04		Når det legges mer i ett rom	86.10
Fliser i størrelse fra og med 20 x 20 cm til og med 30 x 30 cm			
12.05.a		Når det legges under 5 m ²	80.05
12.05.b		Når det legges fra 5 - 50 m ²	69.65
12.05.c	(2)	Når det legges fra 50 - 100 m ²	64.30
12.05.d	(2)	Når det legges over 100 m ²	58.95
m²		Tilleggspriser til grunnprisene:	
12.06		Fuging av klinkerfliser	7.00
12.07		Fuging i trappetrinn	10.15
12.08		Legging av fliser med innlegg	6.15
12.09	(3)	Legging av gulvfliser hvor fugene korresponderer med veggfliser	5.45
12.10	(4)	Legging av gulvfliser med fall til sluk	5.45
12.11	(5)	Legging av gulvfliser lagt diagonalt, inntil 15 m ² i ett rom	16.35
12.12	(5)	Legging av gulvfliser lagt diagonalt, inntil 30 m ² i ett rom	8.20
lm		Tilleggspriser til grunnprisene:	
12.13		Sokkel	22.10
12.14		Sokkel forbundet med hulkil	24.40
12.15.a		Skjæring av fliser til og med 10 x 10 cm	11.10
12.15.b		Skjæring av fliser fra og med 15 x 15 cm og over	8.05
12.15.c		Skjæring av klinkerfliser (2 - 3 cm tykkelse)	16.90
12.15.d		Skråskjæring	20.50
12.15.e		Rund skjæring	31.30
12.16.a		Avsetting og reingjøring for mykfuge	5.30
12.16.b		Ifylling av mykfuge i flisens tykkelse inklusive priming og taping	14.10
12.17		For bård, i en eller flere flisrekker, per lm ferdig bård	9.25
12.18		Fliser i trappetrinn måles etter flistariffen med vanlig tillegg, pluss tillegg per løpemeter trappetrinn. Minstemål 1 lm. Tariffens poster under 5 m ² , legges til grunn.	23.95

stk	Note	Tilleggspriser til grunnprisene:	kr
12.19		Legging og tilpassing av slukrist inklusive skjæring	42.10
12.20		Klipp, per flis	7.15
12.21.a		Hulltaking i udelt flis	25.85
12.21.b		Hulltaking i udelt flis med kjerneborr	18.05
Diverse			
12.22		Sortering av fliser som er av forskjellige størrelse og tykkelse betales etter overenskomst. Dette gjelder både veggfliser og gulvfliser.	
12.23		Fuging av gulvfliser med fugemaskin hvor arealet er over 70 m ² , reduseres grunnprisen med kr 8,10 per m ² . Forutsetningen for reduksjonen er at hele arealet over 70 m ² er tilgjengelig og at fugemaskinen gir et ferdig resultat. Hvis disse forutsetningene ikke er tilstede skal reduksjonens størrelse avtales.	
		Tekst til noter i avsnitt 12 - Gulvfliser	
	Note		
	1	Småmosaikk betales etter overenskomst.	
	2	Forutsetning for prisene i post 12.05.c og d er at hele arealet er tilgjengelig.	
	3	Tillegget gjelder også når gulvfliser legges etter bestemt angitt mål i forhold til mønster, søyler og lignende.	
	4	Gjelder den faktiske del av gulvet som har fall til sluk.	
	5	Veggfliser satt diagonalt, betales etter overenskomst.	

AVSNITT 13-Gulvpuss, sand og sement inntil 4 cm tykkelse			
m²	Note	Grunnpriser:	kr
13.01	(1)	Grunnpris for oppstart per rom til og med 10 enheter	368.30
13.02	(1)	Grunnpris for oppstart per rom fra og med 11 enheter	294.65
13.03		Legging med brettskuring	52.60
13.04		Legging med glattskuring	63.15
13.05		Tykkelse utover 4 cm, pris per cm	10.50
13.06		Legging av isolasjon inntil 10 cm tykkelse, ferdig lagt	10.50
13.07		Legging av isolasjon utover 10 cm tykkelse, ferdig lagt	15.80
lm		Tilleggspriser til grunnprisene:	
13.08	(2)	Etablering av bevegelsessystem ved faste konstruksjoner	6.30
stk		Tilleggspriser til grunnprisene:	
13.09		Sluk nedsenket i gulv	52.60
13.10		Sluk plant med gulv	21.05
13.11		Ompussing av rør i gulv	10.50
Diverse			
13.12		I rom med fall til 1 sluk, gis et tillegg for gulvet på 10 %, og i rom med fall til 2 sluk, gis et tillegg for gulvet på 20 %. %-tillegget gis på postene 13.03 eller 13.04 og eventuelt post 13.05. Gjelder den faktiske del av gulvet som har fall til sluk.	
13.13		Pussing av nedsenket dusjhjørne betales et tillegg etter overenskomst.	
13.14		Fundamenter, beholdere og lignende betales etter overenskomst.	
	Note	Tekst til noter i avsnitt 13 - Gulvpuss, sand og sement	
	1	Grunnpris for oppstart er inkludert armering, gysing eller utlegging av plast og oppunkting.	
	2	Gjelder ikke skjæring av plast.	

AVSNITT 14-Membran			
m²	Note	Grunnpriser:	kr
14.01		Påføring av smøremembran, ferdig	28.40
14.02		Diffusjonsåpen membran 2 komponent, ferdig	41.05
14.03		Primer, ferdig	10.50
lm		Tilleggspriser til grunnprisene:	
14.04		Bånd i hjørner og overgang mellom gulv og vegg	12.65
14.05		Bånd i plateskjøter	7.90
stk		Tilleggspriser til grunnprisene:	
14.06	(1)	Slukmansjetter	31.55
14.07	(2)	Rørmansjetter	15.80
Diverse			
14.08		Banemembran betales etter overenskomst.	
14.09		Overnevnte priser gjelder i ett rom inntil 40 m ² gulv og vegg til sammen. Over 40 m ² i ett rom reduseres m ² prisene på membran med 10 %. Over 40 m ² i ett rom reduseres m ² prisene på primer med 25 %.	
	Note	Tekst til noter i avsnitt 14 - Membran	
	1	Prisen forutsetter ferdige slukmansjetter og å skru klemringen av og på.	
	2	Prisen forutsetter ferdige rørmansjetter.	

AVSNITT 15-Rørsammenhukningsstillaser			
m²	Note		kr
15.01		Montering av rørsammenhukningsstillaser	16.00
15.02		Demontering av rørsammenhukningsstillaser	10.15
lm			
15.03		Montering av stillaseplating	8.70
15.04		Demontering av stillaseplating	4.35
Diverse			
15.05.a		Høydetillegg - transporttillegg : Maskinell Manuell Opp/ ned heising : Opp/ ned heising :	
15.05.a.1	(1)	3 m - 9 m 5 % 7,5 %	
15.05.a.2	(1)	9 m - 15 m 15 % 22,5 %	
15.05.a.3	(1)	15 m - 21 m 20 % 30,0 %	
15.05.a.4	(1)	21 m - 27 m 25 % 37,5 %	
15.05.a.5	(1)	27 m - 33 m 30 % 45,0 %	
m²			
15.06.a	(2)	Ombygging av rørsammenhukningsstillaser	6.40
lm			
15.06.b	(2)	Omlegging av stillaseplating	4.10
15.07	(2)	Ombygging / omlegging av stillaseknekter	9.35
15.08		Underlag som krever utlegging av puter, per lm stillaser	8.20
15.09		Startjustering av stillasebein, per lm stillaser	11.70
	Note	Tekst til noter i avsnitt 15 - Rørsammenhukningsstillaser	
	1	Høyder over 33 m betales et tillegg etter overenskomst. Betjening av heis er inkludert i prisene.	
	2	Høydetillegg betales ikke for omlegging av stillaser.	
		Overstående priser er basert på følgende forutsetninger: Stillasene skal monteres etter forskriftene. Prisene inkluderer all nødvendig innfesting. Arbeidsgiveren holder elektrisk slagdrill for boring.	
		Målingsregel: Stillaset måles til øverste plating. For horisontale transporter over 12,5 m betales et tillegg etter overenskomst. Overstående gjelder for stillasbredde fra 1,0 m til og med 1,6 m. For stillasbredde under 1,0 m betales 90 % av ovenstående priser.	



Byggenæringens Landsforening
Essendropsgate 3
0305 Oslo

telefon: 23 08 75 00
telefaks: 23 08 75 01
hjemmeside: www.bnl.no
e-post: firmapost@bnl.no



Fellesforbundet

Lilletorget 1
0184 Oslo

telefon: 23 06 31 00
telefaks: 23 06 31 01
hjemmeside: www.fellesforbundet.no
e-post: fellesforbundet@fellesforbundet.no